

# 出雲の水



平成30年12月20日発行

発行者：出雲市上下水道局

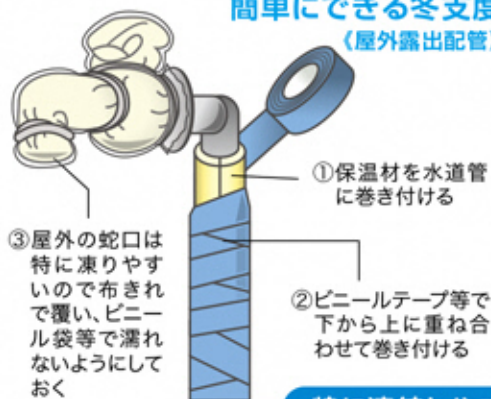


本格的な寒さが  
やってくる前に

## 水道管の冬支度

簡単にできる水道管の防寒対策！

簡単にできる冬支度  
〈屋外露出配管〉



水道管は、気温がマイナス4℃以下になると凍結し破損することがあります。

特に屋外の水道管は、早めの防寒対策をして寒波に備えましょう。

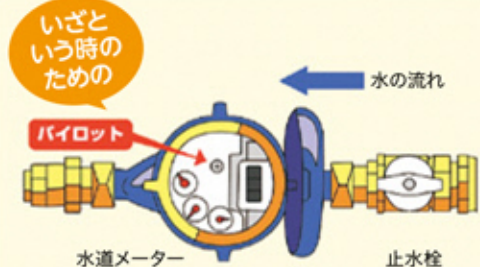


特に凍結しやすいのは？

- ・むき出しになっている水道管
- ・風当たりの強い屋外にある水道管
- ・北向きで日陰にある水道管
- ・給湯器まわりの水道管

宅内漏水の検査方法

簡単な漏水検査方法



家中の蛇口を閉め、パイロットが回っていないか確認します

普段からご家庭の  
水道メーターボックス(止水栓)の  
場所を確認しておきましょう!!

凍結してしまったら!

自然に溶けるのを待つか、凍った部分にタオルをかぶせ、その上からゆっくりぬるま湯をかけてください。

⚠ 熱湯は破損の危険がありますので、絶対にかけないでください

熱湯は危険!



破損してしまったら!

メーターボックス内の止水栓を右に回して水を止め、最寄りの指定給水装置工事事業者へ修理を依頼してください。

※アパート等の賃貸物件については、管理者様(不動産会社等)に対応を依頼してください。



※指定給水装置工事事業者は、上下水道局のホームページをご覧ください。

出雲市上下水道局  
ホームページはこちら

