

出雲の水

平成29年12月20日発行 発行者：出雲市上下水道局

寒波に備えましょう!

平成28年1月の寒波では、水道管の凍結による破損が多く発生し、水圧低下や断水が相次ぎました。各家庭で水道管の防寒対策を行い、寒波に備えましょう。

水道管に防寒対策をしましょう!

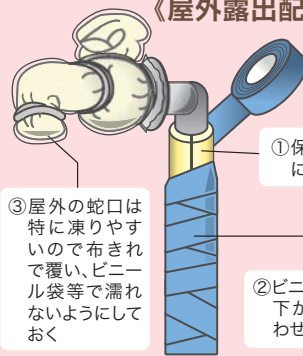
水道管は、気温がマイナス4℃以下になると凍結し破損することがあります。

屋外の水道管は早めに防寒対策をして寒さに備えましょう!



簡単にできる防寒対策!

《屋外露出配管》



①保温材を水道管に巻き付ける

②ビニールテープ等で下から上に重ね合わせて巻き付ける

③屋外の蛇口は特に凍りやすいので布きれで覆い、ビニール袋等で濡れないようにしておく

凍結・破損してしまったら…

凍結してしまったら!

自然に溶けるのを待つか、凍った部分にタオルをかぶせ、その上からゆっくりぬるま湯をかけてください。

⚠ 熱湯は破裂の危険がありますので、絶対にかけないでください



破損してしまったら!

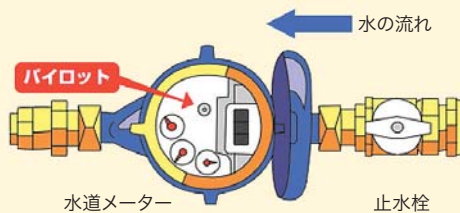
メーターボックス内の止水栓を右に回して水を止め、最寄りの指定給水装置工事業者へ修理を依頼してください。

※指定給水装置工事業者は、上下水道局のホームページをご覧ください。



いざという時のための

簡単な漏水検査方法



家中の蛇口を閉め、パイロットが回っていないか確認します

普段から**止水栓(水道メーターボックス)**の場所を確認しておきましょう!!



井戸水や山水をご使用のお客様へ

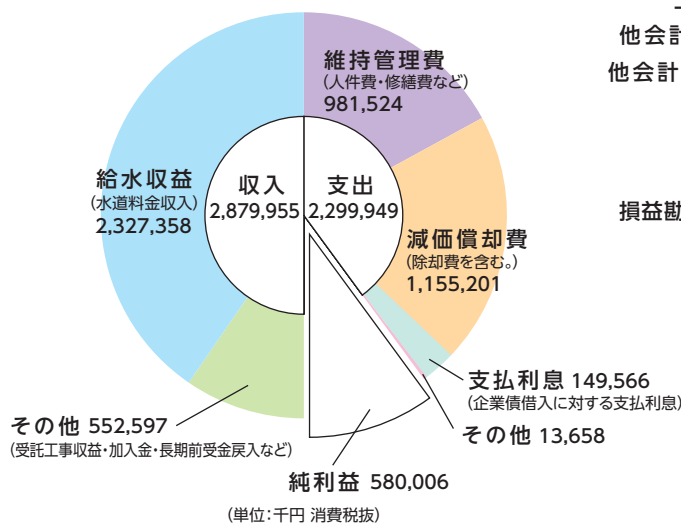
出雲市水道事業では、水質基準を満たした安全な水道水を供給しています。水道が利用できる地域で井戸水や山水をご使用のお客様は、飲料水だけでも水道水をご利用ください。水道水への切替えについては、上下水道局又は指定給水装置工事業者までご相談ください。

平成28年度決算の概要をお知らせします

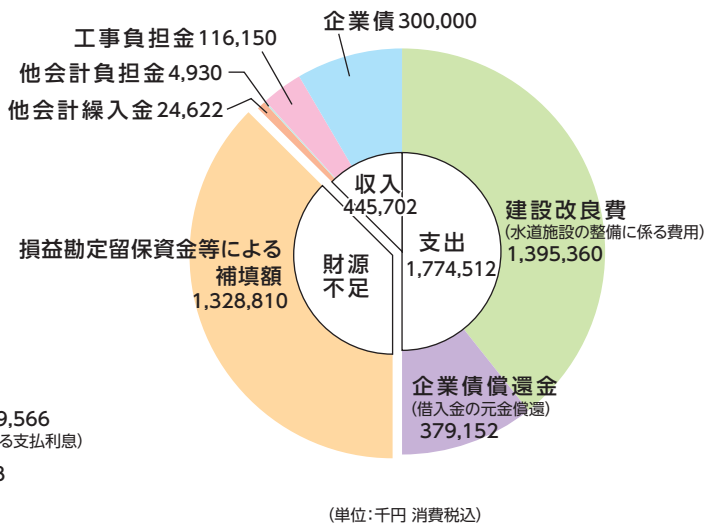
水道事業(上水道事業)会計

営業収支にあたる収益的収支は、約5億8千万円の黒字となりました。また、設備投資にあたる資本的収支の中では、向山配水池等再構築事業のほか、水道管の布設・更新を行いました。

▶収益的収支 (水道水を供給する経費と財源)



▶資本的収支 (施設整備のための経費と財源)

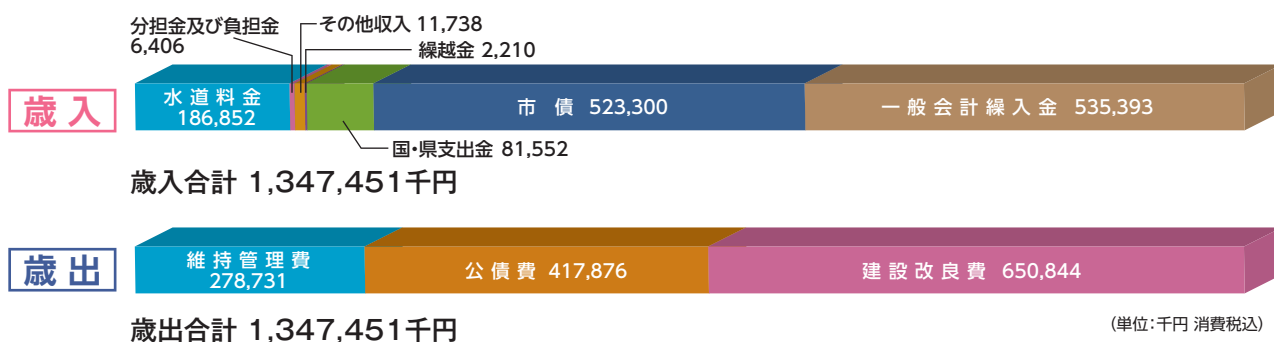


企業債残高 8,515,710千円

簡易水道事業特別会計

歳入は、水道料金収入・市債・国庫支出金等は約8億1千2百万円でした。また歳出は、維持管理費・建設改良費・公債費を合わせ約13億4千7百万円でした。このため、不足する約5億3千5百万円を一般会計から繰り入れました。

また、簡易水道事業は、平成29年3月31日をもって出雲市水道事業へ統合したため打ち切り決算としました。



起債残高 6,856,417千円

出雲市 上下水道局

〒693-0068 出雲市姫原2丁目9-1 <http://www.izumo-water.jp/>

お問合せ先

業務内容	担当部署	電話番号
水道使用の開始・中止、水道料金について	水道営業課	21-3511
断水・道路の漏水、給水装置工事について	水道施設課	21-3512
来原浄水場について	浄水管理室	21-0914
水道に関するお問い合わせは、右記の部署でもお受けしております。	平田上下水道事務所	63-5554
	河南上下水道事務所	43-1211