

出雲の水

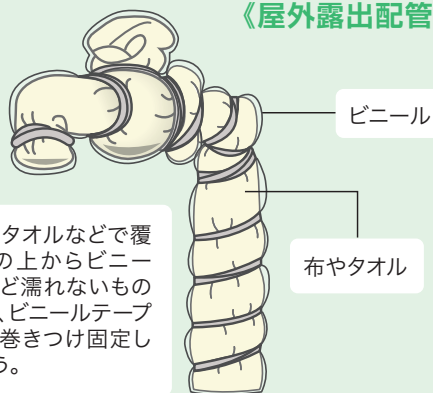
令和2年12月18日発行 発行者：出雲市上下水道局

寒波に
備えての

水道管凍結防止対策

簡単にできる水道管凍結防止対策！

《屋外露出配管》



布やタオルなどで覆い、その上からビニール袋など濡れないものを被せ、ビニールテープや紐で巻きつけ固定しましょう。

ビニール

布やタオル

水道管は気温が**マイナス4℃以下**になると凍結し、**破損**することがあります。特に**屋外**の水道管は、**早めに凍結防止対策**をして寒波に備えましょう。



特に凍結しやすいのは？

- **むき出し**になっている水道管
- **風当たり**の強い場所にある水道管
- **北向き**で日陰にある水道管
- **給湯器**まわりの水道管

※以上のような水道管はマイナス4℃以下にならなくても凍結する場合があります。



凍結してしまったら！

自然に溶けるのを待つか、凍った部分にタオルをかぶせ、その上からゆっくり**ぬるま湯**をかけてください。

⚠ **熱湯は破裂の危険がありますので、絶対にかけないでください。**



破損してしまったら！

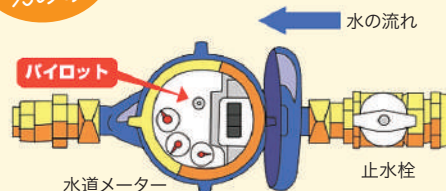
メーターボックス内の止水栓を右に回して水を止め、**最寄りの指定給水装置工事事業者**へ修理を依頼してください。

※アパート等の賃貸物件については、管理者様(不動産会社等)に対応を依頼してください。



宅内漏水の検査方法

いざという時のための **簡単な漏水検査方法**



家中の蛇口を閉め、パイロットが回っていないか確認します。

～新型コロナウイルス感染症に関連するお知らせ～

新型コロナウイルス感染症の拡大に伴う水道料金、下水道使用料の支払い猶予について

新型コロナウイルス感染症の影響により、収入や売上が減少している場合など、一時的に水道料金、下水道使用料の支払いが困難な方は、ご相談に応じますので、下記へ問合せください。

【問合せ方法】電話

出雲市上下水道局 営業総務課	☎ 21-3511
東部上下水道事務所	☎ 63-5554
西部上下水道事務所	☎ 43-1211

【受付時間】平日 8時30分～17時15分

新型コロナウイルスの感染予防について

出雲市上下水道局では、国の法令に従い、適切な塩素消毒を実施するとともに、国が定める水道水質基準に従い、安全な水を供給しています。



新型コロナウイルス感染症予防には、手洗いが有効とされています。

身近な水道水で手洗いをしましょう。

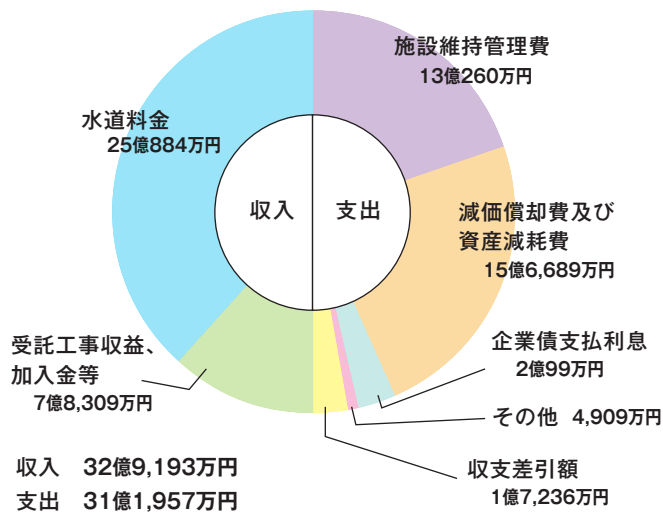
令和元年度出雲市水道事業会計の決算概要をお知らせします。

令和元年度は、「安全で安心な水を安定供給し続ける水道」を基本理念とする出雲市水道事業ビジョンに基づき、安定給水に努めるとともに、引き続き施設の更新や耐震化等の取組を進めました。

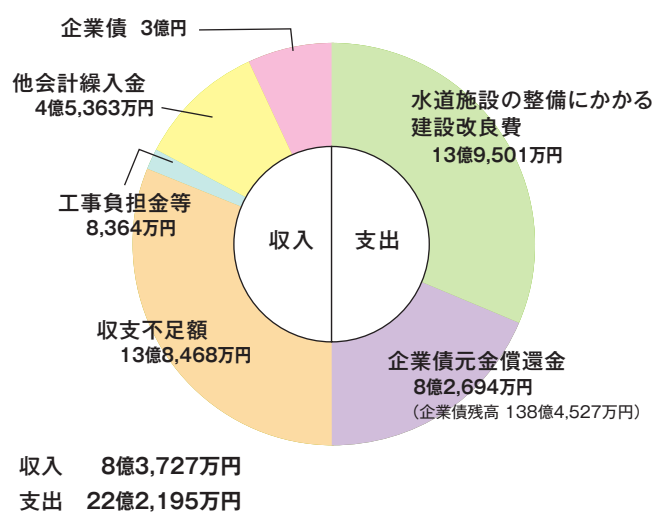
令和元年度の決算は、下の図のようになりました。収益的収支とは、水道料金を中心とした収入と、水道水を作ったり施設の維持管理を中心とした営業活動費用です。収益的収入は32億9,193万円、支出は31億1,957万円となり1億7,236万円の純利益を計上しました。

一方、資本的収支とは、工事に対する他会計からの負担金や企業債の借入などの収入と、新しく水道施設を整備したり、老朽化した水道施設を更新するための事業費を中心とした営業活動以外の費用です。資本的収入は8億3,727万円で、支出は22億2,195万円となり、13億8,468万円の不足が生じましたが、損益勘定留保資金や建設改良積立金などで補填しました。

▶収益的収支(税抜)…水道水を供給する経費と財源



▶資本的収支(税込)…施設整備のための経費と財源



※詳しくは、出雲市上下水道局ホームページをご覧ください。

その他のお知らせ

●水道の使用開始・中止は、インターネットで!

インターネットでの申込みは、**使用開始日又は中止日の3営業日前まで**にお願いします。
その他の場合は電話でお申込みください。

申込みは出雲市上下水道局
ホームページから



●水道メーター検針についてのお願い

水道料金は、水道メーターで計測した使用水量に基づいて計算しています。

検針結果は、2か月に一度検針員が水道メーターを確認し、使用水量をお知らせします。

円滑に検針を実施するため、次のことにご協力をお願いします。

- メーターボックス上に物を置かないでください。
- メーターボックスの中に水や泥が入らないようにしてください。
- 犬は出入口や水道メーターから離れた場所につないでおいでください。

出雲市上下水道局

〒693-0068 出雲市姫原2丁目9-1 <https://www.izumo-water.jp/>

問合せ先

業務内容	担当部署	電話番号
予算・決算、入札・契約について	経営企画課	21-3513
水道使用の開始・中止、水道料金について	営業総務課	21-3511
断水・道路の漏水、給水装置工事について	水道施設課	21-3512
来原浄水場について	浄水管理室	21-0914
水道に関する問合せは、右記の事務所もお受けしております。	東部上下水道事務所	63-5554
	西部上下水道事務所	43-1211