

出雲の水



令和4年12月20日発行 発行者：出雲市上下水道局

～災害時に備えて～



来原浄水場管理棟と給水車

◆出雲市上下水道局では、現在3台の給水車を所有しています。

また、上下水道局庁舎内に給水車に水を補給するための応急給水塔や停電時の電力確保のための自家発電施設も整備し、災害に備えています。

◆災害発生時に迅速に対応できるよう情報伝達訓練や応急給水訓練も毎年実施しています。



応急給水塔から給水車への水補給の様子



自家発電施設



応急給水訓練の様子

断水に備えた水の確保のお願い

大きな地震や豪雨などによる道路崩壊や河川の増水の影響により、水道管が壊れて断水し、飲料水はもちろんお風呂やトイレの水が使えなくなることがあります。災害時の断水に備えて、日頃から水の確保をお願いします。

水道管の凍結や破損時の対応についてのお願い

凍結してしまったら！

自然に溶けるのを待つか、凍った部分にタオルをかぶせ、その上からゆっくりぬるま湯をかけてください。

⚠熱湯は破裂の危険がありますので、絶対にかけないでください。



熱湯は危険！

破損してしまったら！

メーターボックス内の止水栓を右に回して水を止め、**最寄りの指定給水装置工事事業者**へ修理を依頼してください。

※アパート等の賃貸物件については、管理者様（不動産会社等）に対応を依頼してください。



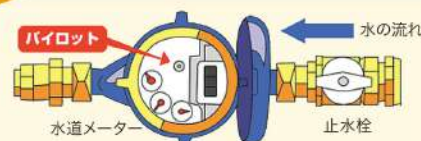
日ごろからの水道の管理について

次のような原因で水道料金が高額になる場合があります。日ごろから水道の適正な管理をお願いします。

- 水道管の破損による水漏れによるもの
- 屋外水栓の閉め忘れによるもの
- トイレの器具の故障によるもの
- 蛇口の閉め忘れによるもの
- 給湯器の水漏れによるもの



いざという時のための簡単な宅内漏水の検査方法



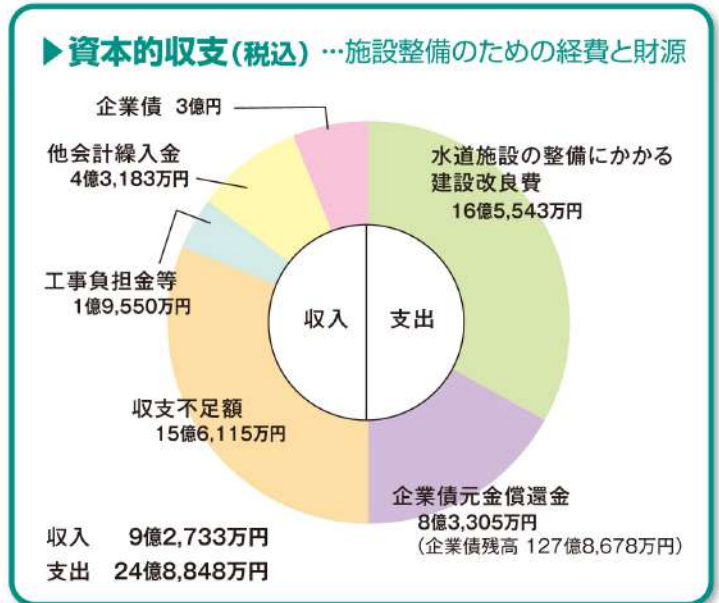
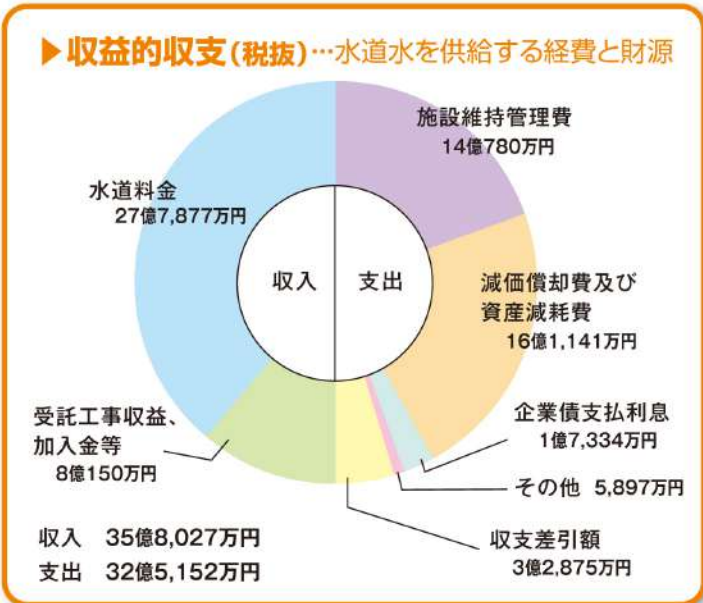
家中の蛇口を閉め、パイロットが回っていないか確認します。

令和3年度出雲市水道事業会計の決算概要をお知らせします

令和3年度は、「安全で安心な水を安定供給し続ける水道」を基本理念とする出雲市水道事業ビジョンに基づき、安定給水に努めるとともに、引き続き施設の更新や耐震化等の取組を進めました。

令和3年度の決算概要は、下の図のようになりました。収益的収支とは、水道料金を中心とした収入と、水道水を作ったり施設の維持管理を中心とした営業活動に係る費用です。収益的収入は35億8,027万円、支出は32億5,152万円となり、3億2,875万円の純利益を計上しました。

一方、資本的収支とは、工事に対する他会計からの負担金や企業債の借入などの収入と、新しく水道施設を整備したり、老朽化した水道施設を更新するための事業費を中心とした営業活動以外の費用です。資本的収入は9億2,733万円で、支出は24億8,848万円となり、15億6,115万円の不足が生じましたが、損益勘定留保資金や建設改良積立金などで補填しました。



その他のお知らせ

●水道の使用開始・中止は、インターネットで!

インターネットでの申込みは、**使用開始日又は中止日の3営業日前まで**にお願いします。
その他の場合は電話でお申込みください。



申込みはこちらから▲

●水道料金・下水道使用料はスマートフォン決済でもお支払いいただけます

①利用可能なスマートフォン決済アプリ

・PayPay ・LINE Pay ・au PAY ・J-Coin Pay ・PayB
・ゆうちょ Pay ・楽天銀行アプリ ・d払い ・FamiPay

②対象者

納入通知書払いのお客さま

※現在口座振替のお客さまがスマートフォン決済に変更される場合は手続きが必要です。上下水道局へご連絡ください。

③その他

領収証は発行されませんのでアプリの履歴でご確認ください。

手数料はかかりませんが、通信料はお客さま負担です。

2か月に一度、納入通知書ごとに支払手続きが必要です。

●水道メーター検針についてお願い

水道料金は、水道メーターで計測した使用水量に基づいて計算しています。

検針結果は、2か月に一度検針員が水道メーターを確認し、使用水量をお知らせします。

円滑に検針を実施するため、次のことにご協力をお願いします。

- メーターボックス上に物を置いたり駐車しないでください。
- 犬はメーターボックスから離してください。
- メーターボックス前に壁や柵を設置しないでください。



●新型コロナウイルス感染症の拡大に伴う水道料金、下水道使用料のお支払いの猶予について

新型コロナウイルス感染症の影響により、収入や売上が減少している場合など、一時的に水道料金、下水道使用料のお支払いが困難な方は、ご連絡ください。

※詳しくは、出雲市上下水道局ホームページで確認してください。

出雲市
上下水道局

〒693-0068

出雲市姫原2丁目9-1

<https://www.izumo-water.jp/>



問合せ先		
業務内容	担当部署	電話番号
予算・決算、入札・契約について	経営企画課	21-3513
水道使用の開始・中止、水道料金について	営業総務課	21-3511
断水・道路の漏水、給水装置工事について	水道施設課	21-3512
来原浄水場について	浄水管理室	21-0914
水道に関する問合せは、右記の事務所もお受けしております。	東部上下水道事務所	63-5554
	西部上下水道事務所	43-1211