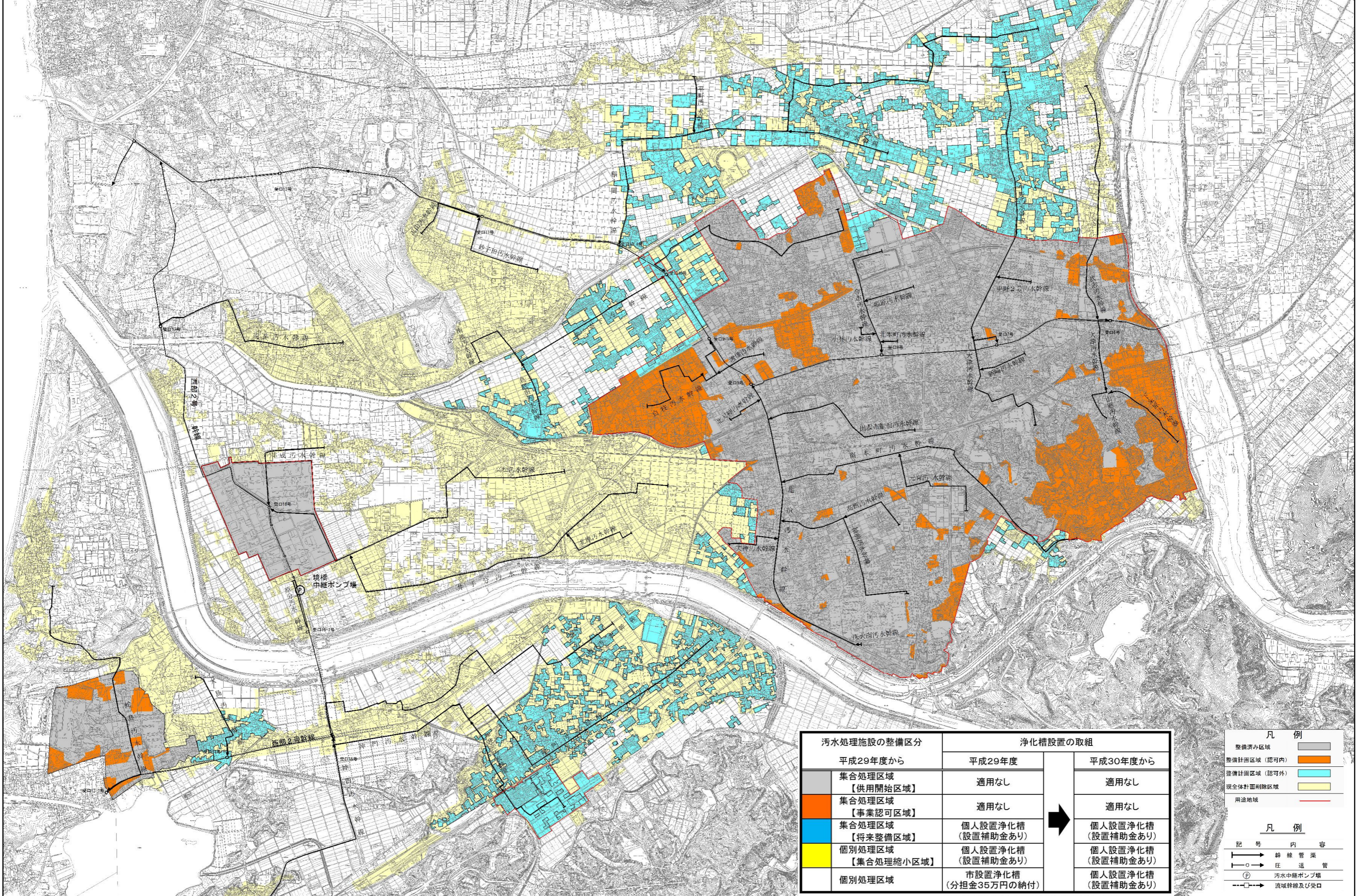


# 公共下水道整備区域図（出雲地域）



污水处理施設の整備区分	浄化槽設置の取組	
	平成29年度	平成30年度から
平成29年度から		
集合処理区域 【供用開始区域】	適用なし	適用なし
集合処理区域 【事業認可区域】	適用なし	適用なし
集合処理区域 【将来整備区域】	個人設置浄化槽 (設置補助金あり)	個人設置浄化槽 (設置補助金あり)
個別処理区域 【集合処理縮小区域】	個人設置浄化槽 (設置補助金あり)	個人設置浄化槽 (設置補助金あり)
個別処理区域	市設置浄化槽 (分担金35万円の納付)	個人設置浄化槽 (設置補助金あり)

※設置補助金(市から設置者に補助をします)

5人槽	332,000円
7人槽	414,000円
10人槽	548,000円

**凡例**

整備済み区域	グレー
整備計画区域(認可内)	オレンジ
整備計画区域(認可外)	水色
現全体計画削除区域	黄色
用途地域	赤線

**凡例**

記号	内容
→	幹線管渠
→	圧送管
⊙	汚水中継ポンプ場
□	流域幹線及び受口