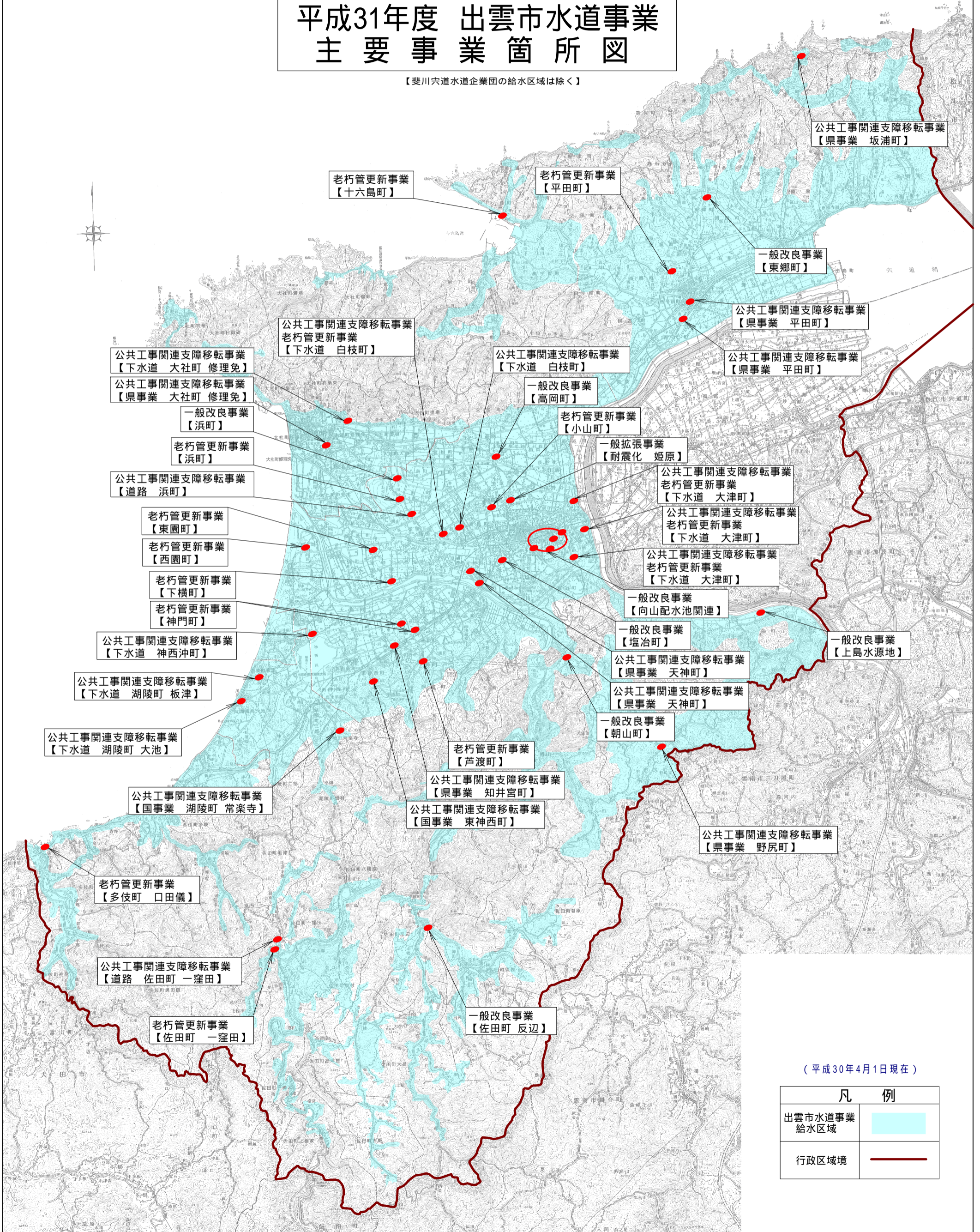


平成31年度 出雲市水道事業 主要事業箇所図

【斐川穴水道企業団の給水区域は除く】



公共工事関連支障移転事業
【県事業 坂浦町】

老朽管更新事業
【十六島町】

老朽管更新事業
【平田町】

一般改良事業
【東郷町】

公共工事関連支障移転事業
【下水道 大社町 修理免】

公共工事関連支障移転事業
老朽管更新事業
【下水道 白枝町】

公共工事関連支障移転事業
【下水道 白枝町】

公共工事関連支障移転事業
【県事業 平田町】

公共工事関連支障移転事業
【県事業 平田町】

公共工事関連支障移転事業
【県事業 大社町 修理免】

一般改良事業
【浜町】

一般改良事業
【高岡町】

老朽管更新事業
【浜町】

老朽管更新事業
【小山町】

公共工事関連支障移転事業
【道路 浜町】

一般拡張事業
【耐震化 姫原】

公共工事関連支障移転事業
老朽管更新事業
【下水道 大津町】

老朽管更新事業
【東園町】

公共工事関連支障移転事業
老朽管更新事業
【下水道 大津町】

老朽管更新事業
【西園町】

公共工事関連支障移転事業
老朽管更新事業
【下水道 大津町】

老朽管更新事業
【下横町】

公共工事関連支障移転事業
老朽管更新事業
【下水道 大津町】

老朽管更新事業
【神門町】

一般改良事業
【向山配水池関連】

公共工事関連支障移転事業
【下水道 神西沖町】

一般改良事業
【塩冶町】

一般改良事業
【上島水源地】

公共工事関連支障移転事業
【下水道 湖陵町 板津】

公共工事関連支障移転事業
【県事業 天神町】

公共工事関連支障移転事業
【県事業 天神町】

一般改良事業
【朝山町】

公共工事関連支障移転事業
【国事業 湖陵町 常楽寺】

老朽管更新事業
【芦渡町】

公共工事関連支障移転事業
【県事業 知井宮町】

公共工事関連支障移転事業
【国事業 東神西町】

公共工事関連支障移転事業
【県事業 野尻町】

老朽管更新事業
【多伎町 口田儀】

公共工事関連支障移転事業
【道路 佐田町 一窪田】

老朽管更新事業
【佐田町 一窪田】

一般改良事業
【佐田町 反辺】

(平成30年4月1日現在)

凡 例	
出雲市水道事業 給水区域	
行政区境界	