

現場確認	調査確認

マンホールポンプ名	マンホールユニットポン	施工年度	平成 21 (2009) 年度
-----------	-------------	------	-----------------

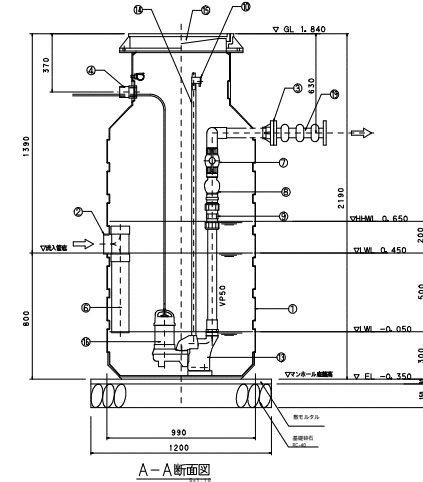
施 工 業 者	建設工業株式会社
---------	----------

着工及び 完 工 年 月 日	H21年12月25日 ~ H22年 3月15日	流出管延長	L=0.8m
----------------------	-------------------------------	-------	--------

マンホールポンプ概要			
ポンプメーカー名	株式会社 工業	2	台
形 式	ポルテックス型(ベルマウス付)		
動力出力	2.2kW		
動力極数	3相 4P		
電 圧	200V 60Hz		
口 径	80		
全 揚 程	8.0m		
吐き出し量	0.16m <sup>3</sup> /min	1	基
タンク容量	3.5m <sup>3</sup>		
タンク材質	FRP製(予旋回送一体)		
制御盤メーカー	電機(株)製(1000*450)		
配管	SUS304		
ボールバルブ	SCS13 80		
チャッキ弁	SCS13 80		
空気抜きバルブ	SCS13 80		
フロートスイッチ	計装(株)製		
投入式水位計	電気(株)製		
マンホール蓋	600 T=8t	1	個

注 この調書は個別マンホールポンプに使用する。

構造図



平面図

ポンプの位置がわかるもの  
電柱・制御盤の位置がわかるもの  
圧送方向のわかるもの  
電線管の位置がわかるもの