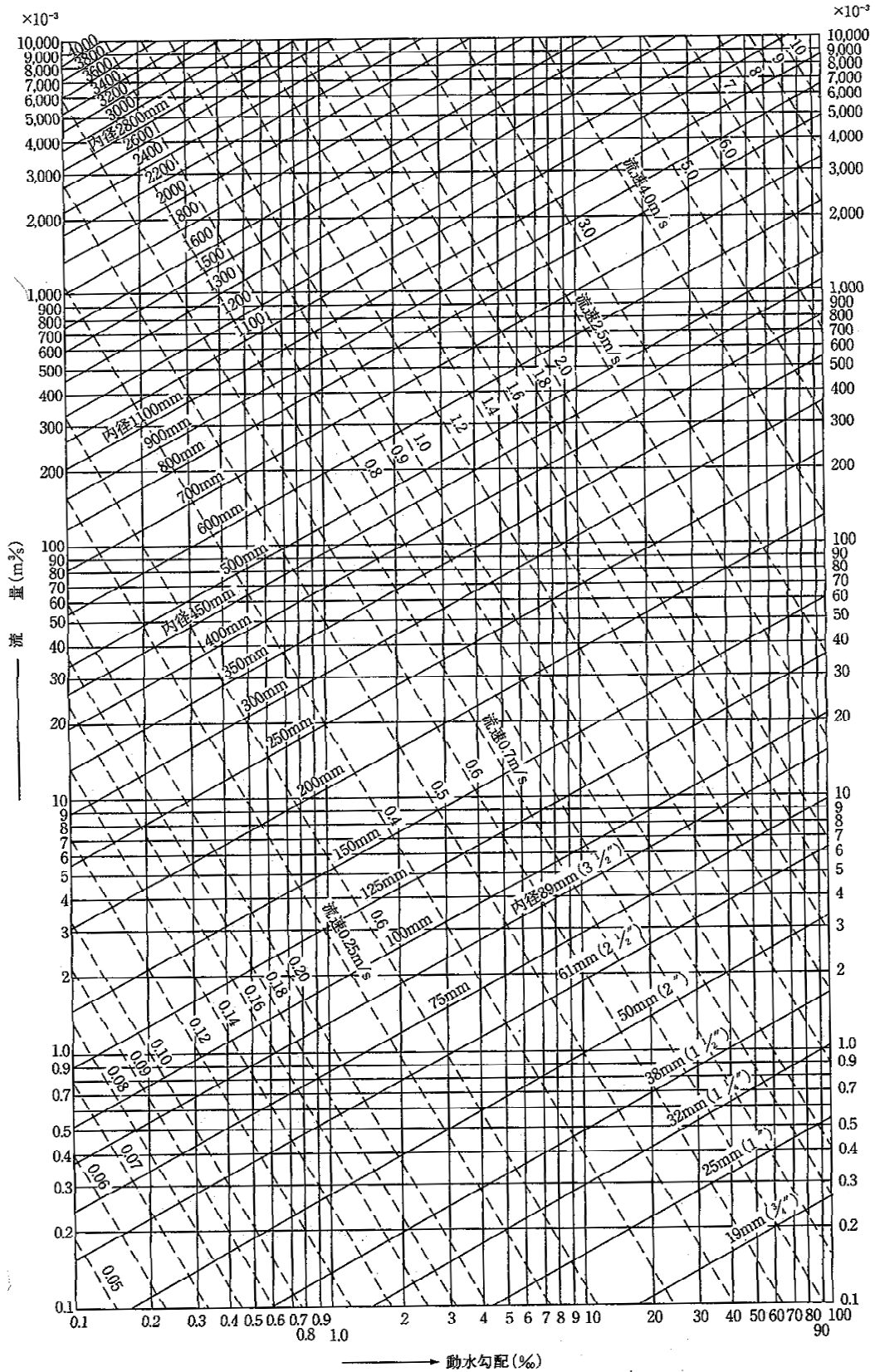


# 參考資料

## 目 次

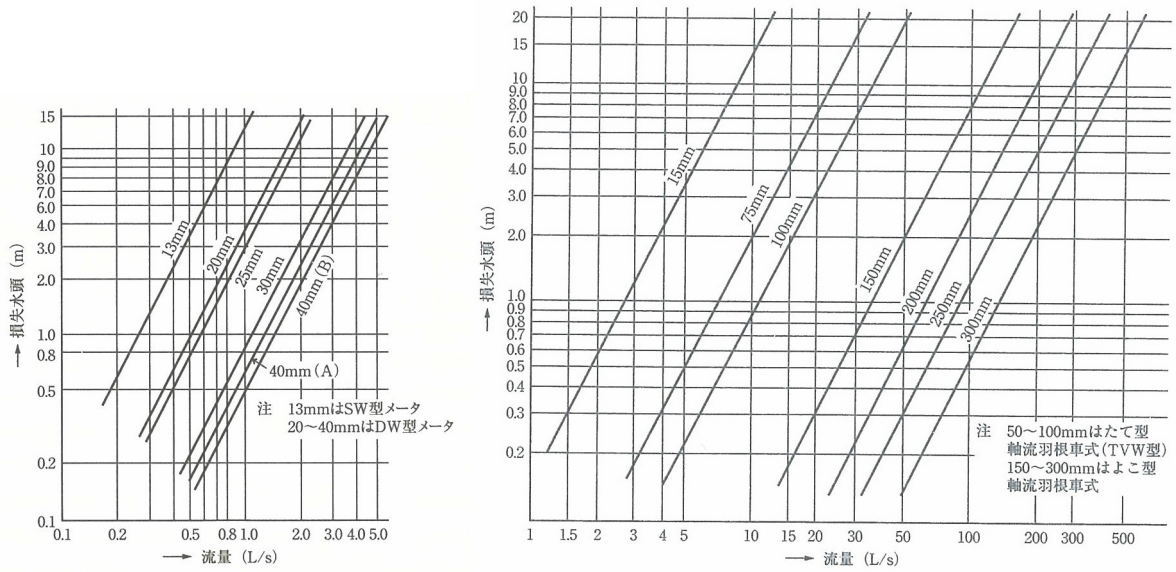
給水管摩擦損失水頭	1
各種給水用具による損失	2
口径決定計算	3
水道メーターの設置	4
小口径メーターボックス寸法表	5
大口径メーターボックス寸法表	6

# 給水管摩擦損失水頭

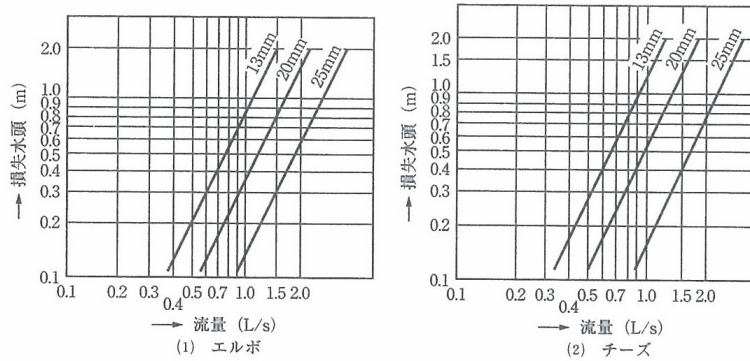


ヘーゼン・ウィリアムズ公式図表 (C = 110)

# 各種給水用具による損失



メータの損失水頭例 (13mm ~ 300mm)



継手部による損失水頭例

## 口径決定計算

器具の最低必要圧力

器具	必要圧力 (Mpa)
一般水栓	0.03
大便器洗浄弁 一般大便器用	0.07
小便器洗浄弁	0.07
シャワー	0.07
ガス瞬間湯沸器	0.02

ガス給湯器は、多機能化しているので、  
特殊機能付きはメーカー確認のこと。

参考 給水管の引込距離 (水圧 0.147Mpa の場合)

給水管口径	13mm	20mm	25mm	40mm	50mm	主要水栓までの距離
引込距離	30m	50m	80m	200m	300m	

参考 水栓数別メーター口径

取付水栓数	メーター口径
6 個以内	13mm
15 個以内	20mm

(注) 太陽熱温水器は栓数外

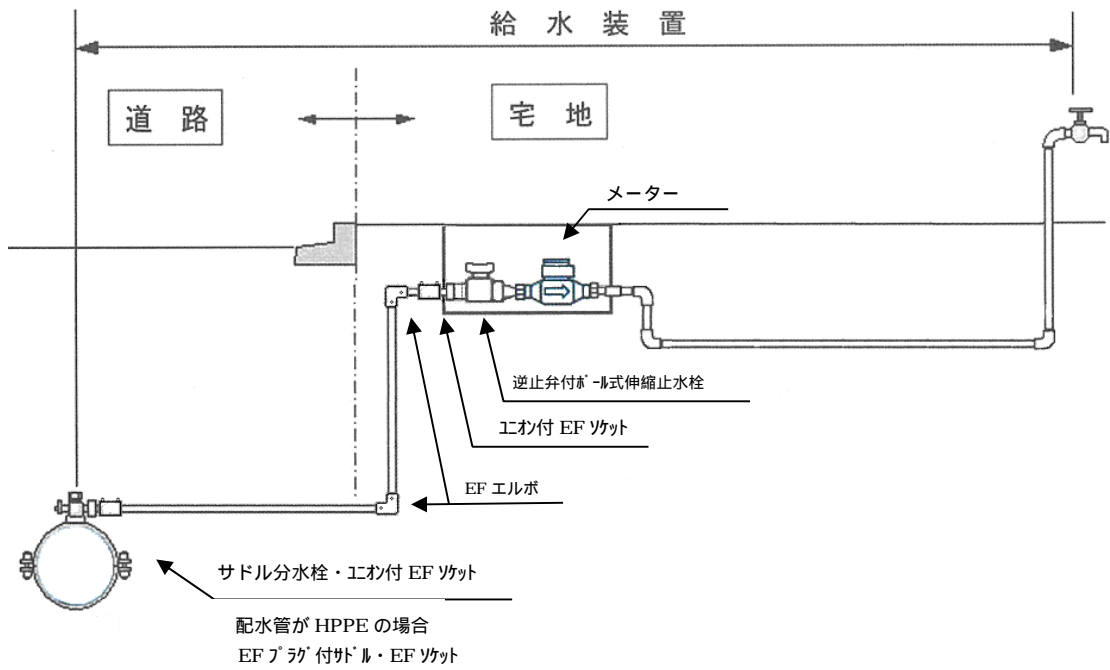
参考 給水管の管径均等数 (水圧 0.196Mpa の場合)

主管 \ 枝管	13	20	25	30	40	50
13	1					
20	3	1				
25	6	2	1			
30	9	3	2	1		
40	17	6	3	2	1	
50	34	10	6	4	2	1

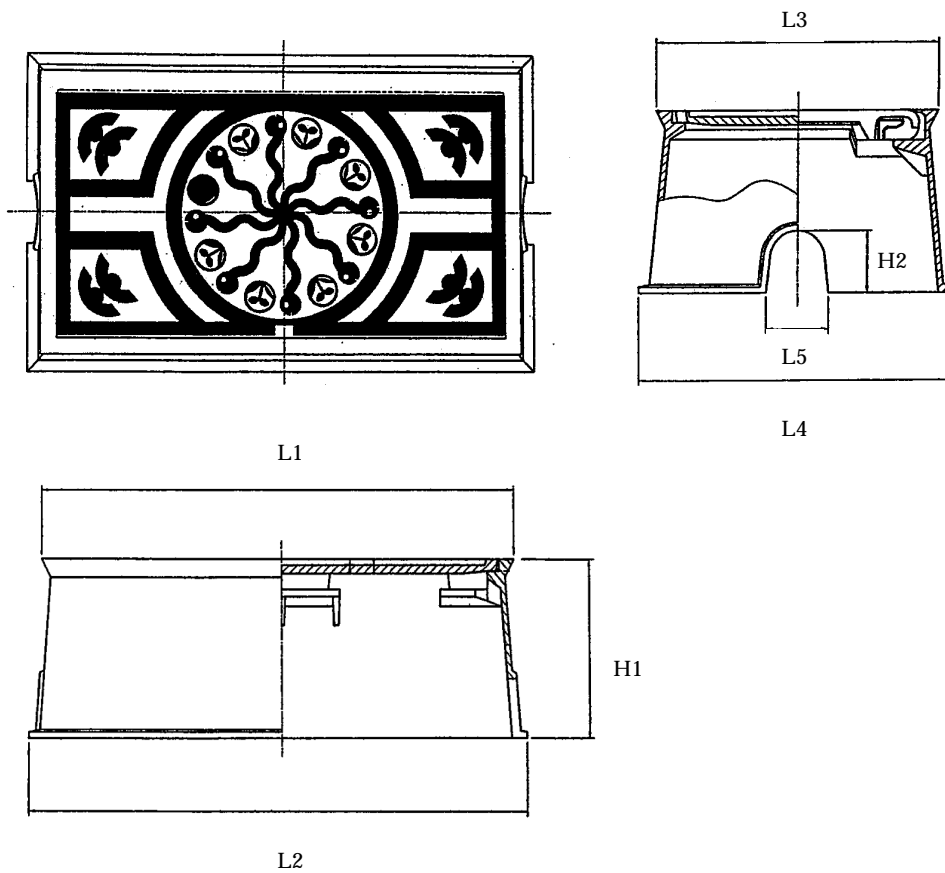
$$N = (D / d)^{\frac{5}{2}} \quad (D: \text{主管}, d: \text{枝管})$$

# 水道メーターの設置

## 給水装置配管の標準施工図



### 小口径メーターボックス寸法表 (参考)

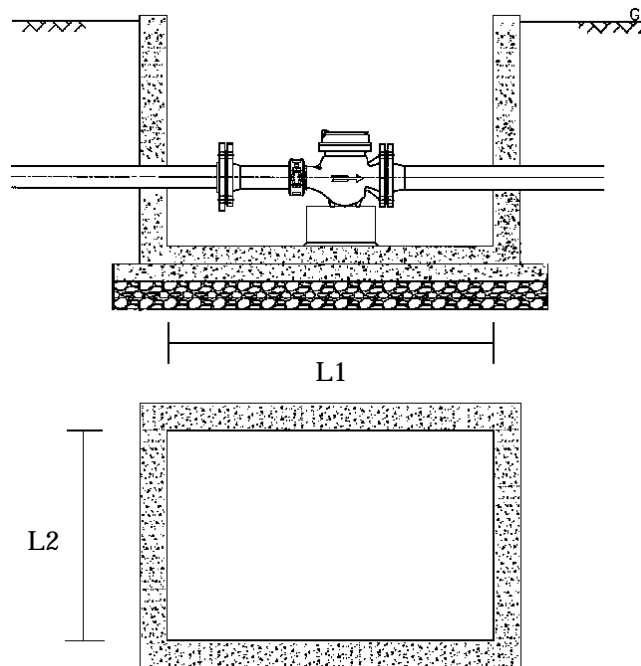


mm 以上

(単位 : mm)

口径	寸法	L1	L2	L3	L4	L5	H1	H2
13・20		398	419	226	254	50	150	50
25		420	455	220	256	60	180	60
30・40		580	622	330	352	90	240	100

## 大口径メーターボックス寸法表（参考）



mm 以上

（単位：mm）

口径	寸法	L1	L2
50 ~ 75		1600	700
100		1750	700
150		2000	1000
200		2200	1000

リモートメーター用孔を設けること

水抜き穴を設けること

蓋について

- ・材質は鉄製とする
- ・メーター取替ができるように分割すること
- ・検針孔を設けること