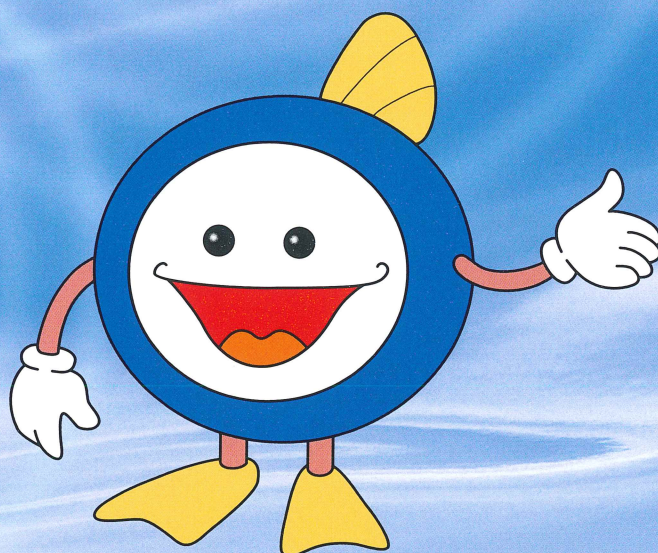


スイスイくんからのお願い

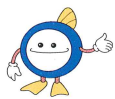
みんなが下水道を正しく使い、快適に暮らすための手引き



下水道マスコットキャラクター「スイスイ」

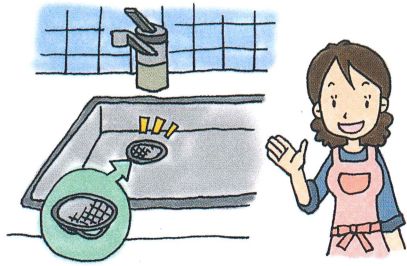
下水道だからといってなんでも流していいわけではないんだ
みんなの下水道だからひとりひとりが公共の財産として
大切に使って、快適な生活環境をつくろうね!

出雲市



台所では

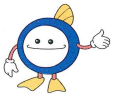
残飯や食用廃油(てんぷら油、サラダ油など)は流さないでください!



野菜くず、残飯、食用油を流すと、下水道管だけではなく、ご家庭の排水管も詰まらせる恐れがあります。

また、下水処理場の機能を低下させる原因にもなりますので、流さないでください。

古くなった油や残った油は、キッチンペーパーなどでふき取り、燃えるごみに出してください。



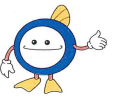
トイレでは

トイレットペーパー以外のものは流さないでください!



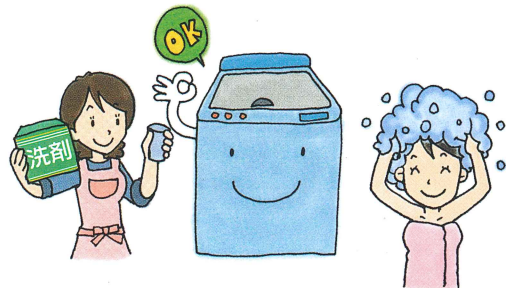
ティッシュペーパー、紙おむつ、生理用品、ウエットティッシュ、ペット用トイレ砂などは水に溶けないため、排水管や下水道設備などの詰まりの原因となりますので、絶対に流さないでください。

※「トイレに流せる」表示がある製品でも水に溶けにくいものがあるため、大量に流さないでください。



洗濯場・風呂場では

糸くず、髪の毛やごみを流さないでください!

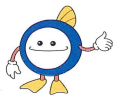


洗濯機の糸くずネットは定期的に清掃してください。

また、洗剤は適量使用してください。

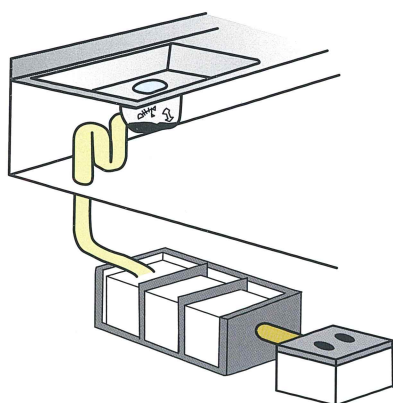
髪の毛は分解されにくいいため、排水管の詰まりの原因となります。

排水口の目皿等にたまった髪の毛などは、こまめに取り除いてください。



ディスポーザの使用は

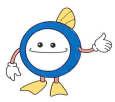
ディスポーザ(生ごみ粉碎器)は使用しないでください!



ディスポーザとは、台所の生ごみを細かく碎いて、水とともに直接下水道に流す設備です。

ディスポーザを使用すると、排水管や下水道設備などが詰まったり、下水処理場での水処理の妨げになる恐れがありますので、使用しないでください。

ただし、ディスポーザと排水処理槽がセットになった機器などは使用できる場合がありますので、設置を検討される際にはお問い合わせください。

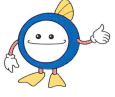


その他流してはいけないもの

ガソリン、アルコール、薬品などの危険物は流さないでください!

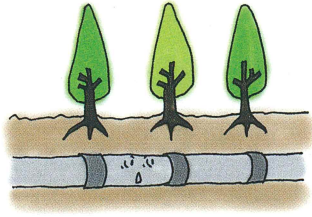


揮発性の高い危険物は、排水管のなかで爆発を起こし、大惨事となる恐れがありますので、絶対に流さないでください。



庭では

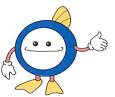
排水管や公共ますの近くでは植樹をしないでください。



排水管に木の根が入って、詰まったり壊れたりすることがあります。

また、公共ますは市が管理しますので、常に管理できる状態にしておいてください。

植樹される際には、植えられる位置などについて注意してください。



日常の管理では

排水管やますは定期的に点検してください!



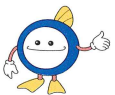
公共ますから宅内側の排水管は、みなさんで管理していただくものです。

排水管は長い間使っていると、自然に砂や油などがたまり、詰まりの原因となります。定期的に点検し、必要があれば清掃してください。

排水管清掃業者の戸別訪問にご注意ください!

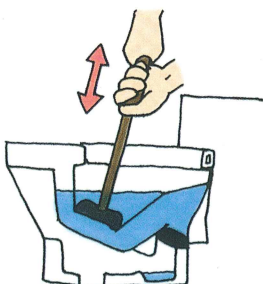
市が委託した清掃業者が戸別訪問して清掃を行い、費用を請求することはありません。

市内において清掃業者が戸別訪問して、排水管の清掃作業を勧誘している事例があります。適切な使用をされている場合、業者による排水管の清掃は必要ありませんが、もし、排水管の流れが悪いなどの問題で清掃作業を依頼される場合は、排水管の状態や清掃費用を確認したうえで依頼してください。



下水道でこまったときは

排水管やトイレが詰まって流れないときは!



排水管が詰まって水が流れないときや、においがするときなどは、排水管の設置工事を行った市の指定工事店に連絡してください。

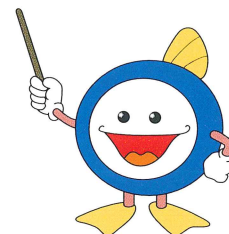
また、トイレの詰まりは、ほとんどの場合「ラバーカップ」を使って直りますので、ご家庭に備えておくくと便利です。

下水道使用料

◇下水道使用料金表

(従量制：水道水や井戸水等の使用水量を、量水器により計測します。)

| 区分(1月につき) | 汚水量 | 使用料(消費税等含む) |
|-------------------------------|---------------------------------------|-------------|
| 基本料金 | 0m ³ ~ 8m ³ | 1,320.0円 |
| 超過料金 (1m ³ につき) | 9m ³ ~ 16m ³ | 158.4円 |
| | 17m ³ ~ 25m ³ | 191.4円 |
| | 26m ³ ~ 50m ³ | 209.0円 |
| | 51m ³ ~ 100m ³ | 231.0円 |
| | 101m ³ ~ 200m ³ | 255.2円 |
| | 201m ³ ~ 500m ³ | 277.2円 |
| | 501m ³ ~ | 303.6円 |



下水道使用料早見表 (1か月分消費税等含む使用料)

(単位：円)

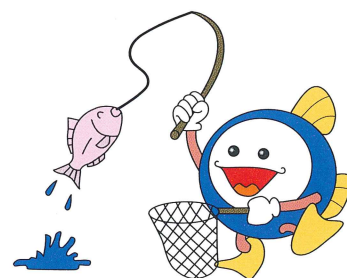
| m ³ | 0 | 1 | 2 | 3 | 4 | 5 | 6 | 7 | 8 | 9 |
|----------------|-------|-------|-------|--------|--------|--------|--------|--------|--------|--------|
| 0 | 1,320 | 1,320 | 1,320 | 1,320 | 1,320 | 1,320 | 1,320 | 1,320 | 1,320 | 1,478 |
| 10 | 1,636 | 1,795 | 1,953 | 2,112 | 2,270 | 2,428 | 2,587 | 2,778 | 2,970 | 3,161 |
| 20 | 3,352 | 3,544 | 3,735 | 3,927 | 4,118 | 4,309 | 4,518 | 4,727 | 4,936 | 5,145 |
| 30 | 5,354 | 5,563 | 5,772 | 5,981 | 6,190 | 6,399 | 6,608 | 6,817 | 7,026 | 7,235 |
| 40 | 7,444 | 7,653 | 7,862 | 8,071 | 8,280 | 8,489 | 8,698 | 8,907 | 9,116 | 9,325 |
| 50 | 9,534 | 9,765 | 9,996 | 10,227 | 10,458 | 10,689 | 10,920 | 11,151 | 11,382 | 11,613 |

※例えば、1か月で水道水を22m³使用したとすると、縦の水量20と横の水量2の交わる欄の3,735円が1か月あたりの使用料となります。

※人数制：従量制が適用できない場合

(井戸水等のみ、または水道水と井戸水等を併用する場合で、量水器により使用量を計測できない場合)

| 区分(1か月につき) | 世帯区分 | 使用料(消費税等含む) |
|--------------------|---------|-------------|
| 人数制 (世帯人数により区分) | 1人世帯 | 1,986円 |
| | 2人世帯 | 3,163円 |
| | 3人世帯 | 4,341円 |
| | 4人世帯 | 5,518円 |
| | 5人世帯 | 6,696円 |
| | 6人世帯 | 7,873円 |
| | 7人以上の世帯 | 9,051円 |



◎水道料金についてのおたずねは、出雲市上下水道局営業総務課 (☎ 21-3511)

斐川地域の水道料金については、斐川穴道水道企業団 (☎ 72-8215)

下水道についてのご相談・お問い合わせは

出雲市上下水道局 下水道管理課

電話 21-2225 FAX 21-6595

※夜間、休日の緊急連絡先 上下水道局代表 電話 21-3511

E-mail gesuidou@city.izumo.shimane.jp

出雲市上下水道局 東部上下水道事務所

電話 63-5554 FAX 63-5397

E-mail t-jyouge@city.izumo.shimane.jp

出雲市上下水道局 西部上下水道事務所

電話 43-1211 FAX 43-3352

E-mail s-jyouge@city.izumo.shimane.jp