

# 下水道を正しく使いましょう

## ～快適な暮らしを守るために～



出雲市上下水道局キャラクター  
「みずもちゃん」

最近、下水道への異物の流入によるポンプの故障や、油の流入による下水道管の詰まりが頻繁に発生しています。

下水道は、自然環境と皆さんの生活環境をより良くするための公共の財産です。

下水道に汚水を流すときには、一人一人が十分に注意して、正しく使いましょう。

### ◆水洗トイレにトイレットペーパー以外の物を流さないでください

トイレットペーパーと「トイレに流せる」の表示がある製品以外の物を流すと詰まりの原因になります。

また、「トイレに流せる」の表示がある製品でも水に溶けにくいものがあるため、大量に流さないでください。

### ◆油を流さないでください

油は下水道管の中で冷えて固まり、管を詰まらせる原因になります。

油は排水口に流さず、キッチンペーパーなどでふき取り、燃えるごみに出してください。

### ◆アルコールを流さないでください

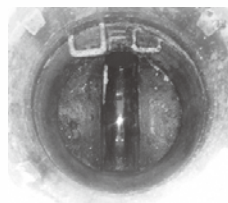
アルコール消毒液は揮発性が高く、下水道管の中で引火する恐れがありますので、絶対に流さないでください。

不要になったアルコール消毒液は新聞紙などに染み込ませ、乾燥させてから燃えるごみに出してください。

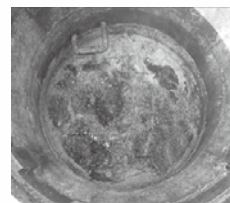
### ◆《コンビニ・飲食店経営の皆さま》グリーストラップを清掃してください

「グリーストラップ※」にたまった油脂やごみなどは、必ず定期的に清掃を行ってください。清掃を怠ると機能が発揮されず、油脂類が流れ出る原因となり、宅内の排水管や下水道管を詰まらせます。下水道管が詰まると、営業に支障が出るだけでなく、付近の汚水が流れなくなるなどのトラブルの原因にもなります。

※グリーストラップとは、飲食店の厨房等に設置され、その排水から油脂類を取り除く装置です。



正常な状態



油で詰まった状態

(マンホール内部の下水道本管を撮影)

## 「出雲佐田ゆうき」を販売します

「出雲佐田ゆうき」は、佐田地域で発生する下水汚泥を脱水し、発酵させたりサイクル肥料です。

■販売価格／一袋 104円【税込】(充てん時10kg入り)

■販売開始／2月2日(月)8:30～(※生産分が無くなり次第終了・年間約3,700袋)

■申込方法／購入希望申込書※に記入のうえ、郵送、FAXまたは(有)エコプラント佐田へ直接お持ちください。(電話での申込み、販売開始前の事前予約は受け付けていません。)

※「購入希望申込書」は、2月2日(月)8:30から、(有)エコプラント佐田、市役所(本庁総合案内窓口、各行政センター、上下水道局下水道管理課、各上下水道事務所)で配布を開始します。また、同日時から出雲市上下水道局のホームページからもダウンロードできます。

■申込先・販売場所／(有)エコプラント佐田(佐田町吉野512-26)

電話(FAX兼用)TEL 85-2345

■引渡期間／月～金曜日(祝日を除く)9:00～16:00

土曜日・祝日(日曜日を除く)8:00～10:00

■その他／配達※をご希望の方は、(有)エコプラント佐田へご相談ください。

※配達は、別途料金が必要となります。また、ご希望に添えない場合があります。



## 建物解体時の 手続について

建物を解体するなど、下水道を使用しなくなる場合は、下水道に雨水や土砂が入らないように閉栓する必要があります。排水設備の指定工事店を通じて手続してください。

## 「公共ます」の 改造について

公共ますは、市が管理しているものです。最近、建物の解体や造成工事などで、公共ますが無断で改造されていることがあります。改造される場合は関係部署にご相談のうえ、手続してください。

### おたずね

※夜間、休日の緊急連絡先  
上下水道局代表  
TEL 21-3511

### ●下水道管理課

・宅内排水設備について TEL 21-2225  
・下水道の維持管理について TEL 21-2254  
・下水道使用料について TEL 21-2226

●東部上下水道事務所 TEL 63-5542

●西部上下水道事務所 TEL 43-1211