

社会資本総合整備計画 防災・安全交付金

令和07年12月12日

計画の名称	出雲市における下水道施設整備の推進（防災・安全）												
計画の期間	令和08年度～令和08年度（1年間）								重点配分対象の該当	○			
交付対象	出雲市												
計画の目標	下水道施設における非常用電源を計画的に設置することにより、安全な生活環境の創出と水環境の保全を図る。												
全体事業費（百万円）	合計（A+B+C+D）	55	A	55	B	0	C	0	D	0	効果促進事業費の割合C / (A+B+C+D)	0	%

番号	計画の成果目標（定量的指標）			
	定量的指標の定義及び算定式	定量的指標の現況値及び目標値		
		当初現況値 (R8当初)	中間目標値	最終目標値 (R8末)
1	古川中継ポンプ場での非常用電源設置率を0%（R8当初）から100%（R8末）に増加 古川中継ポンプ場での非常用電源設置率 非常用電源設置率 = (電源設置数) / (必要電源数)	0%	%	100%

備考等	個別施設計画を含む	○	国土強靱化を含む	○	定住自立圏を含む	-	連携中枢都市圏を含む	-	流域水循環計画を含む	-	地域再生計画を含む	-
-----	-----------	---	----------	---	----------	---	------------	---	------------	---	-----------	---

A 基幹事業

基幹事業(大)	番号	事業種別	地域種別	交付対象	直接間接	事業者	種別1	種別2	要素となる事業名 (事業箇所)	事業内容 (延長・面積等)	市区町村名/ 港湾・地区名	事業実施期間(年度)					全体事業費 (百万円)	費用 便益比	個別施設計画 策定状況	
												R08	R09	R10	R11	R12				
一体的に実施することにより期待される効果																				
備考																				
水道・下水道事業	A07-001	下水道	一般	出雲市	直接	出雲市	ポンプ場	新設	施設新築(ポンプ場)	非常用電源設置 N=1基	出雲市						55		策定済	
												小計						55		
											合計						55			

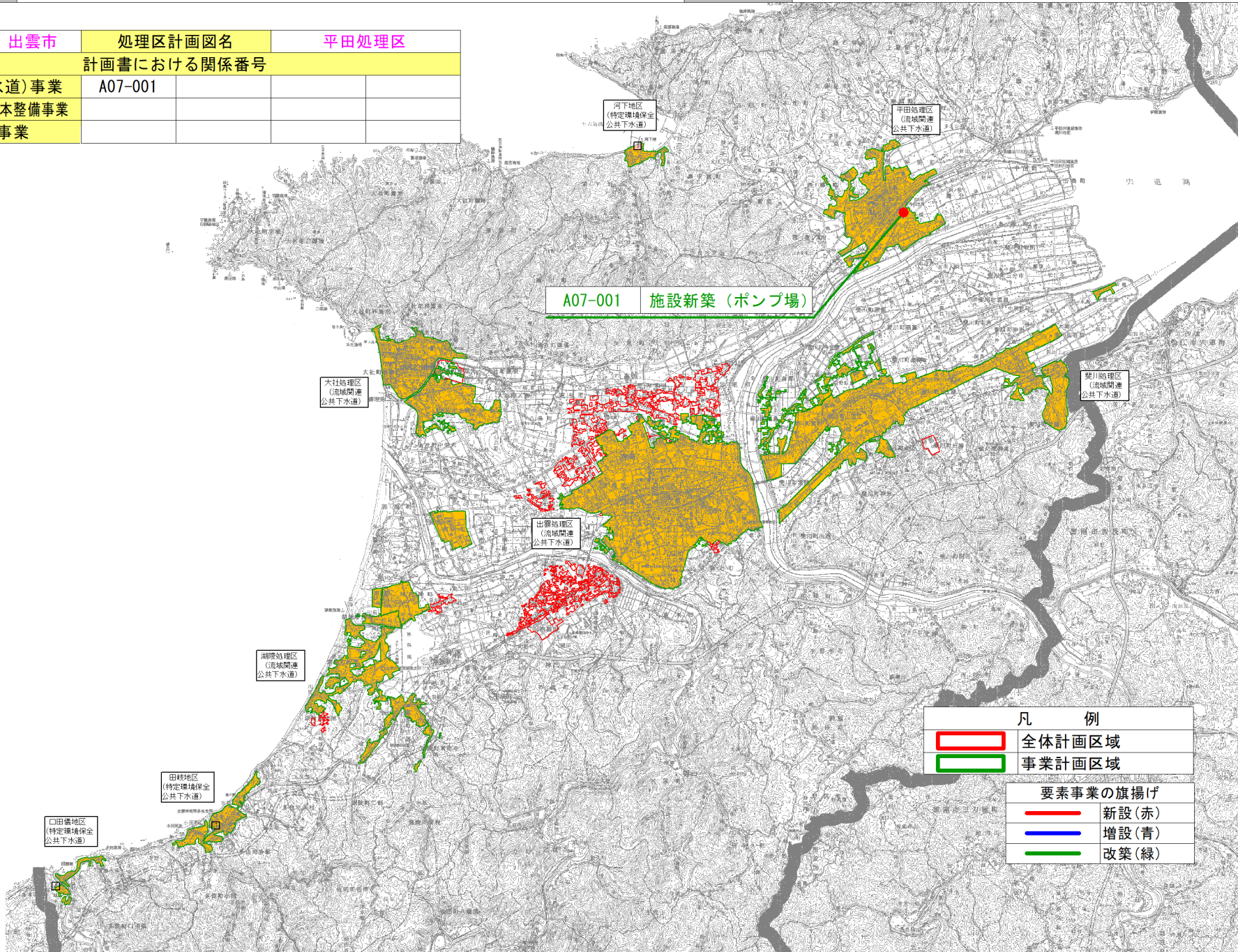
(参考様式3) 参考図面

計画の名称 出雲市における下水道施設整備の推進 (防災・安全)

計画の期間 令和8年度(1年間)

交付対象 出雲市

事業者	出雲市	処理区計画図名	平田処理区
計画書における関係番号			
A: 基幹(下水道)事業	A07-001		
B: 関連社会資本整備事業			
C: 効果促進事業			



凡 例	
	全体計画区域
	事業計画区域
要素事業の旗揚げ	
—	新設(赤)
—	増設(青)
—	改築(緑)