



A 基幹事業																				
基幹事業（大）	番号	事業種別	地域種別	交付対象	直接間接	事業者	種別1	種別2	要素となる事業名 （事業箇所）	事業内容 （延長・面積等）	市区町村名 / 港湾・地区名	事業実施期間（年度）					全体事業費 （百万円）	費用 便益比	個別施設計画 策定状況	
												R09	R10	R11	R12	R13				
一体的に実施することにより期待される効果 備考																				
下水道事業	A07-001	下水道	一般	出雲市	直接	出雲市	管渠（ 污水）	新築	農業集落排水統合事業 （出雲3地区）	管渠φ75～φ100 L=2.0km	出雲市	■	■	■			360		—	
	A07-002	下水道	一般	出雲市	直接	出雲市	管渠（ 污水）	新築	漁業集落排水統合事業 （河下2地区）	管渠φ75～φ100 L=2.0km	出雲市		■	■	■			240		—
												小計						600		
												合計						600		



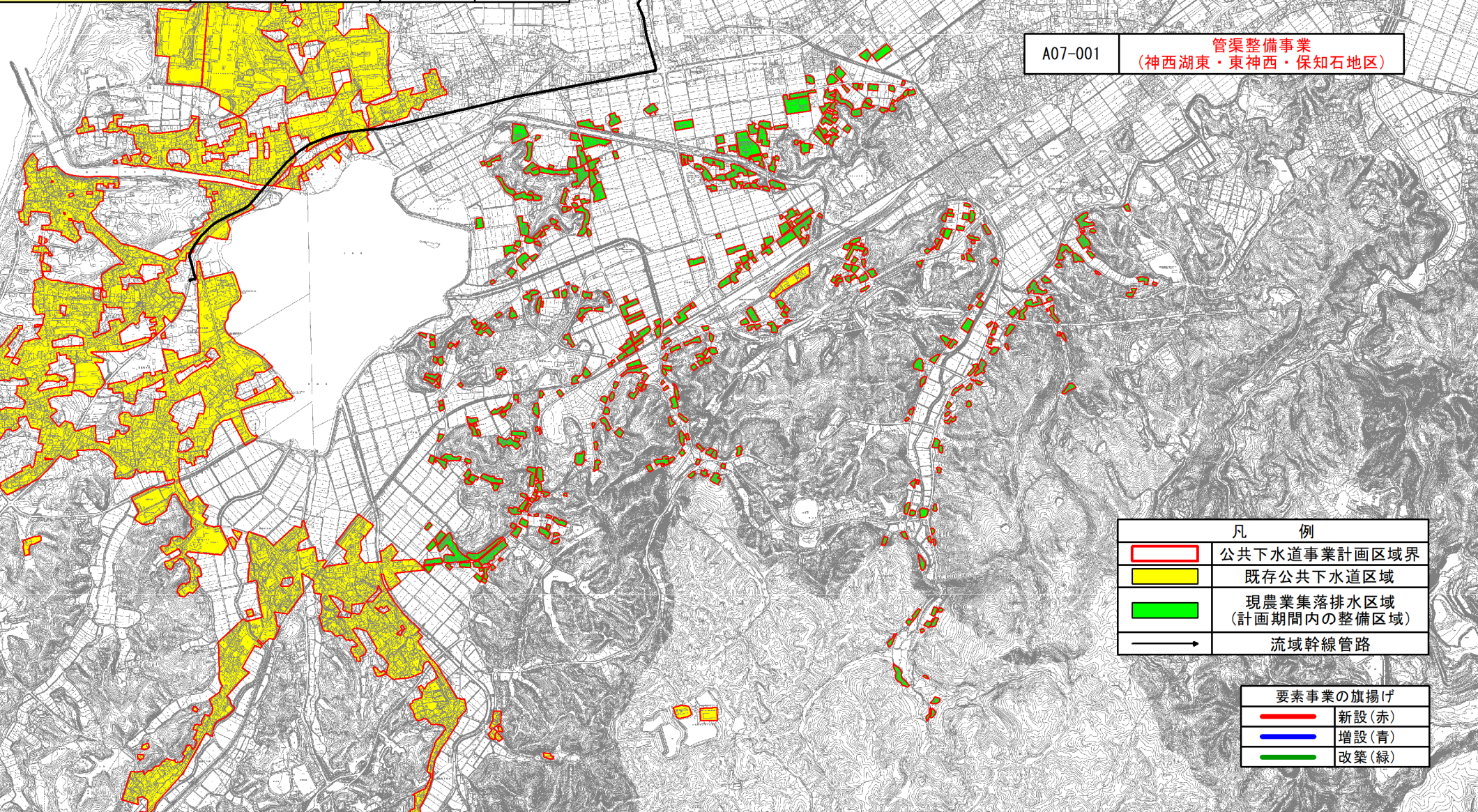
(参考様式3) 参考図面

計画の名称 (仮) 出雲市における下水道施設の統合の推進

計画の期間 令和9年度 ~ 令和12年度(4年間)

交付対象 出雲市

事業者	出雲市	処理区計画図名	出雲処理区
計画書における関係番号			
A: 基幹(下水道)事業	A07-001		
B: 関連社会資本整備事業			
C: 効果促進事業			



A07-001 管渠整備事業  
(神西湖東・東神西・保知石地区)

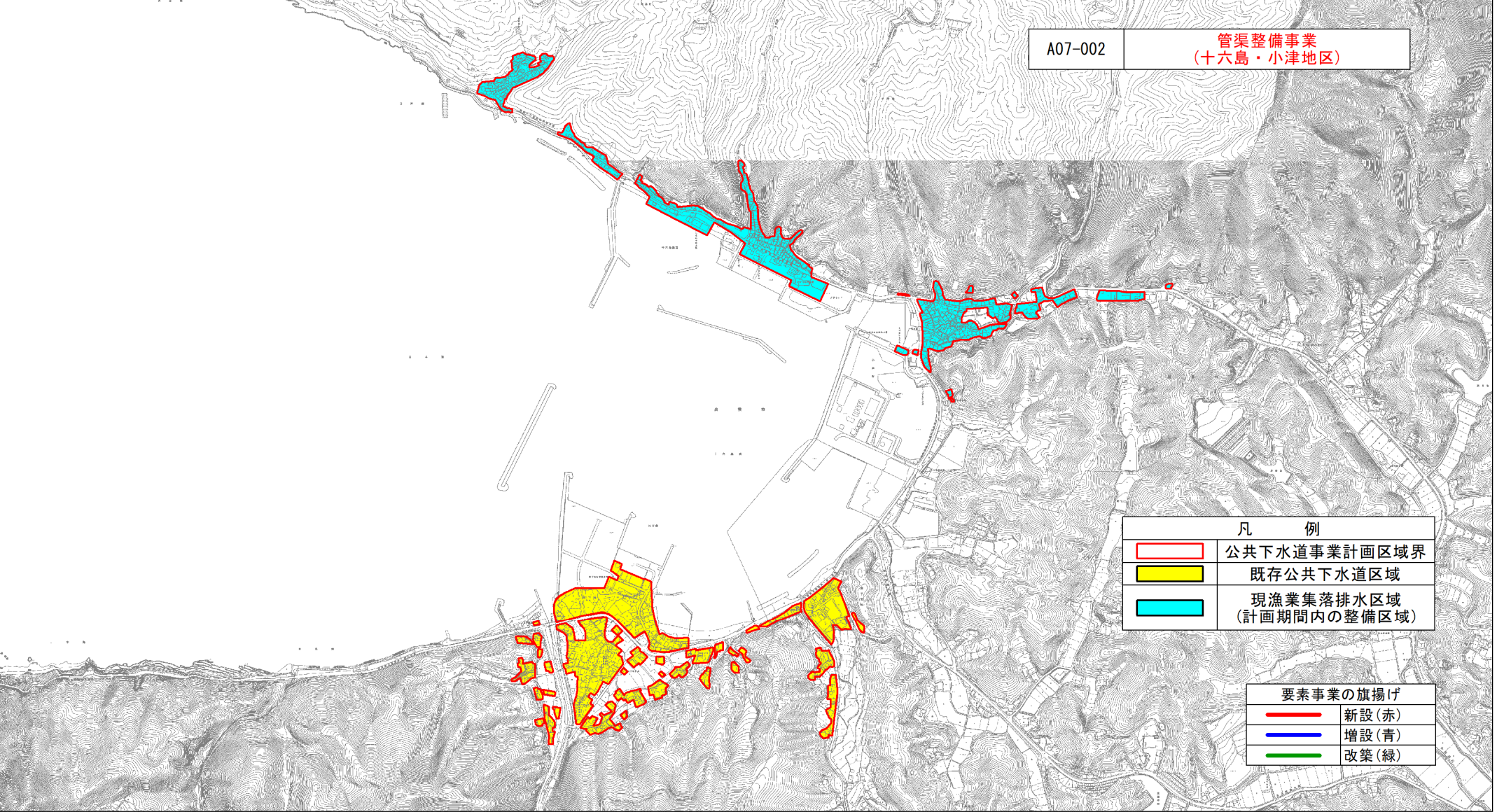
凡 例	
	公共下水道事業計画区域界
	既存公共下水道区域
	現農業集落排水区域 (計画期間内の整備区域)
	流域幹線管路

要素事業の旗揚げ	
	新設(赤)
	増設(青)
	改築(緑)

(参考様式3) 参考図面

計画の名称	(仮)出雲市における下水道施設の統合の推進		
計画の期間	令和9年度 ~ 令和12年度(4年間)	交付対象	出雲市

事業者	出雲市	処理区計画図名	河下地区
計画書における関係番号			
A: 基幹(下水道)事業	A07-002		
B: 関連社会資本整備事業			
C: 効果促進事業			



A07-002 管渠整備事業 (十六島・小津地区)

凡 例	
	公共下水道事業計画区域界
	既存公共下水道区域
	現漁業集落排水区域 (計画期間内の整備区域)

要素事業の旗揚げ	
	新設(赤)
	増設(青)
	改築(緑)